

会員ビジネス情報

「地元密着」の飲食店のお手伝い 幅広い品ぞろえでお応えします。

株式会社 野田

代表／野村 隆
住所／山口市天花一丁目7番1号
TEL／083-922-1219
FAX／083-923-6888
店休日／日・祝・土曜(月2回)
営業時間／8:30～17:30
E-Mail／noda171@road.ocn.ne.jp



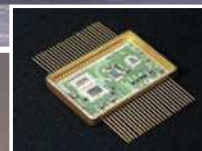
戦後、5人の株主により、氷を作って販売する「野田製氷冷蔵株式会社」を設立しました。梅地初三郎が昭和27年に、初代社長に就任してから、現社長で三代目、今年で創業64年になります。時代とともに、折箱・食品容器・業務用食品と販売品目を増やし、今では総合的に食をサポートするエキスパートとして、皆様に愛されております。キッチンペーパー・紙鍋・割箸・ラップ・洗剤・冷凍食品・乾物・調味料など厨房にかかせないものをとりそろえております。地域のお祭りやバザーなどイベント用のどんぶり容器やフードバック・ポリ袋・焼きそばソースなどもございますので、個人の方も気軽におこし下さい。

社風は、明るく、お互いが笑顔になる「共存共栄」、スピード重視の「一に行く」、お客様第一の「感謝」の三つを柱としてサービスに努めさせて頂きたいと思っております。

計測・制御の独創技術で 未来のテクノロジーを支えます。

株式会社NFデバイステクノロジー

代表／今田 悟
住所／山口市宮野上1568-3
TEL／083-921-0999
FAX／083-921-0944
店休日／土曜日、日曜日、祝日
営業時間／8:30～17:20
URL／http://www.ynf.co.jp/



当社は、1986年10月に設立し、おかげさまで今年30年目を迎えることができました。

社名も、よりグローバルに展開していく決意のもと山口エヌエフ電子(株)から(株)NFデバイステクノロジーに変更いたしました。

当社では、高信頼・高精度製品のデバイスの一貫生産、厚膜ハイブリットICの生産、計測器・電源製品の基板実装から総合組立、電気性能検査を行っております。

創業以来培った技術を生かし、宇宙・航空分野をはじめ、鉄道などの社会インフラ、医療、半導体計測、通信など幅広い分野で活躍しております。

新しい技術に挑戦する集団として、お客様から信頼をいただける企業として歩んでまいります。

漢方薬・健康茶・自然薬を多く取り扱う、健康相談薬局です！

ヤマネ薬局

代表／山根 康生
 住所／山口市平川822-7
 TEL／083-923-0604
 FAX／083-923-0604
 店休日／年末・年始
 営業時間／9:00～21:00
 URL／<http://yamane.care/>



ヤマネ薬局は漢方薬、健康茶を中心に、自然薬なども多く取り扱う健康相談薬局です。「モノよりコト」を大切に、みなさまにお薬を販売するだけでなく、みなさまの不調を少しでも改善するお手伝いをするコトをモットーに、調剤や薬草を煎じて販売しております。昭和55年の創業以来、地域の皆さんのお役に立ちたいという思いから、第一類医薬品も販売しております。和漢植物を当店で煎じ、お茶として水やお湯で薄めて毎日気軽に飲んでいただけるよう、レトルトパックにして販売しております。当店が特に力を入れている「腸内浄化」は、山口市外からのお客様も増えています。アレルギー改善など、体の調子を整え、自分の力で不調を改善するお手伝いをするのが漢方や健康茶の特徴です。健康茶の試飲コーナーもございますので、是非お気軽に当店にお見え下さい。



健康茶は使用する薬草によって様々な種類があります。どれも飲みやすくなるよう工夫しております。体の調子に合わせておすすめさせていただきますので、お気軽にご相談下さい。

消防設備の保守点検、不良箇所の改修や特定建築物定期調査を行います。

株式会社セフティメンテナンス

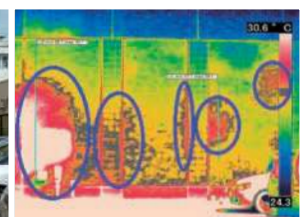
代表／渡辺 真己子
 住所／山口市嘉川4982-2
 TEL／083-988-1212
 FAX／083-988-1213
 店休日／土・日曜日、祝祭日
 営業時間／8:30～17:30
 E-Mail／info@safetymnt.co.jp
 URL／<http://www.safetymnt.co.jp>



昭和58年創業以来、消防設備の保守点検・改修を行っております。消防設備は気温の変化や公害等により誤作動等のトラブルの可能性があります。弊社では24時間365日対応できるシステムを確立し、常に専門技術者が緊急出動できる体制を整えております。(ISO9001認証取得)

また近年では、建築物の老朽化による外壁落下事故等が問題視され、建物も定期的に調査が必要になりました。(特定建築物定期調査) 該当建築物は外壁(タイル・モルタル)の全面打診を義務化されておりますが、打診調査には莫大な費用が発生します。その代用となる赤外線カメラによる調査方法は、費用も抑えられ、安全的確に状態を把握できます。(国土交通省認定)

※平成28年6月より、建築基準法改正による防火設備検査も行っております。どうぞお気軽にご相談ください。



遠隔・広範囲を安心・低価格で測定できる赤外線外壁調査を行っております。赤外線データを解析することにより、目視ではわからない外壁(タイル・モルタル)の状態を調査いたします。